

PLANTA DE IMPLANTAÇÃO DRENAGEM  
ESC.: 1:100



NOTAS DE EXECUÇÃO

- 1) AS COTAS E DIMENSÕES SEMPRE DEVERÃO SER CONFERIDAS "IN LOCO" ANTES DA EXECUÇÃO DE QUALQUER SERVIÇO;
- 2) NO REATERRO DAS LATERAIS, A TUBULAÇÃO DEVE FICAR CONTINUAMENTE APOIADA NO FUNDO DA VALA E COM BERÇO BEM EXECUTADO NAS DUAS LATERAIS EM CAMADAS INFERIORES A 0,10 M.
- 3) O REATERRO SUPERIOR É FEITO COM MATERIAL SELECIONADO, ISENTO DE PEDRAS E ENTULHOS, E EM CAMADAS DE 0,10 A 0,15 M DE ESPESURA NÃO É RECOMENDADO DESPEJAR O SOLO DE REATERRO NESTA ETAPA. A COMPACTAÇÃO É EXECUTADA NAS LATERAIS DE CADA LADO, SENDO QUE A PARTE DIRETAMENTE ACIMA DA TUBULAÇÃO NÃO É COMPACTADA, EVITANDO DEFORMAÇÕES DOS TUBOS.
- 4) O POSICIONAMENTO DA TUBULAÇÃO DE ESGOTO DEVE SER VERIFICADO PARA EXECUÇÃO DA OBRA PODENDO O TRAÇADO SER ALTERADO PARA MELHOR ADEQUAMENTO;
- 5) OS SERVIÇOS A SEREM EXECUTADOS DEVERÃO OBEDECER AS NORMAS VIGENTES E ESPECIFICAÇÕES DO PROJETO E QUALQUER ALTERAÇÃO DEVERÁ SER AVALIADA PELO RESPONSÁVEL TÉCNICO;
- 6) DEVERÃO SER RESPEITADOS OS CAIMENTOS E INCLINAÇÃO DAS INSTALAÇÕES DRENANTES, ASSIM COMO O NÍVEL DE FINALIZAÇÃO EM RELAÇÃO AO GREIDE OU PISO ACABADOS PARA QUE O ESCOAMENTO SUPERFICIAL E O TRÂNSITO DE PEDESTRES E VEÍCULOS NÃO SEJAM AFETADOS;
- 7) NOS PONTOS DE ENCONTRO DAS CANALETAS, SARJETAS E TUBULAÇÕES DEVERÃO SER RESPEITADAS AS INCLINAÇÕES PARA O DEVIDO ESCOAMENTO ASSIM COMO A VEDAÇÃO DAS JUNÇÕES DE MODO A EVITAR INFILTRAÇÕES NO SOLO;
- 8) A ABERTURA DAS VALAS E TRAVESSIAS EM VIAS OU LOGRADOUROS PÚBLICOS SÓ PODERÁ SER INICIADA APÓS COMUNICAÇÃO AO ORGÃO MUNICIPAL DE SANTA LUZIA;
- 9) O REATERRO DA VALA SÓ PODERÁ SER EXECUTADO APÓS A REALIZAÇÃO DOS TESTES DE ESTANQUEIDADE DA TUBULAÇÃO, CONFORME PROCEDIMENTOS PERTINENTES;
- 10) COMPETE À EXECUTANTE A REALIZAÇÃO DE TESTES E ENSAIOS QUE DEMONSTREM AS CARACTERÍSTICAS FÍSICAS E MECÂNICAS DO MATERIAL EMPREGADO E A REALIZAÇÃO DO SERVIÇO DE BOA QUALIDADE, E EM CONFORMIDADE COM ESTA ESPECIFICAÇÃO DE SERVIÇO.
- 11) AS ÁGUAS PLUVIAIS NÃO DEVEM SER LANÇADAS NO COLETOR DE ESGOTO DOMÉSTICO;
- 12) A REDE DE ÁGUAS PLUVIAIS NÃO DEVE SER LIGADA A QUALQUER OUTRA INSTALAÇÃO PREDIAL;
- 13) AS MEDIDAS DE SEGURANÇA NO TRABALHO DEVEM SER OBSERVADAS EM TODAS AS FASES DO DESENVOLVIMENTO DESTA, DEVENDO SER RESPEITADAS AS LEIS, NORMAS E POSTURAS OFICIAIS QUE REGEM O ASSUNTO;
- 14) A FINALIZAÇÃO DEVE VERIFICAR EM TODAS AS FASES SE OS SERVIÇOS FORAM EXECUTADOS DE ACORDO COM O PROJETO E NORMAS VIGENTES.
- 15) A LISTA DE MATERIAIS DEVERÁ SER CONFERIDA PELA EQUIPE DE ORÇAMENTO E QUALQUER DUVIDA DEVERÁ SER SANADA COM O PROJETISTA

PROGRAMA DE MANUTENÇÃO PREVENTIVA

DEVE-SE REGISTRAR TODAS AS ATIVIDADES DE INSPEÇÃO, LIMPEZA E MANUTENÇÃO PREVENTIVA (DATA DA REALIZAÇÃO, RESPONSÁVEL PELA EXECUÇÃO DA ATIVIDADE, AÇÕES CORRETIVAS IMPLANTADAS, POSSÍVEIS PROBLEMAS DETECTADOS DURANTE A ATIVIDADE)

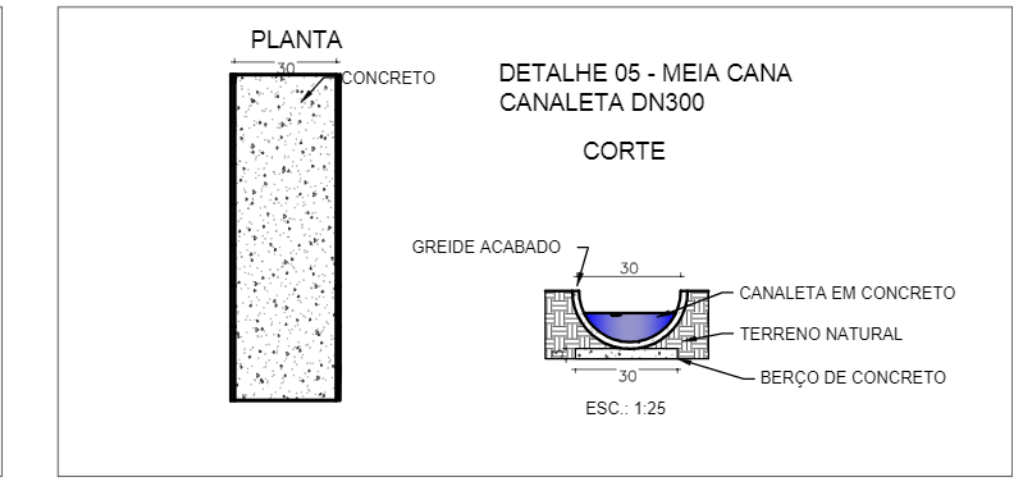
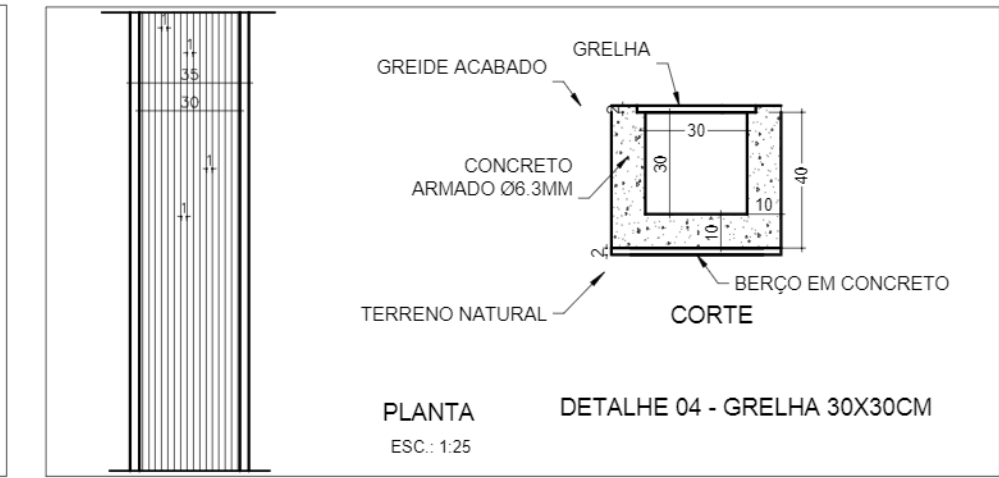
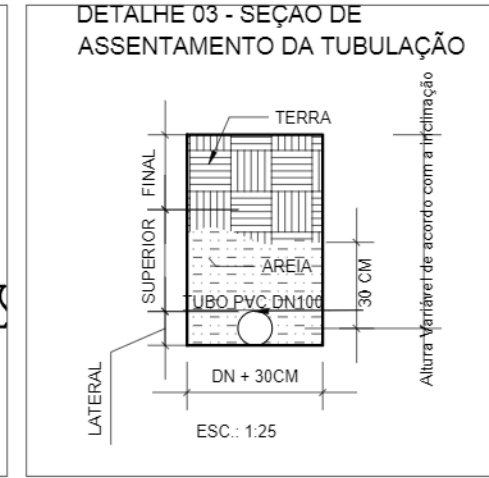
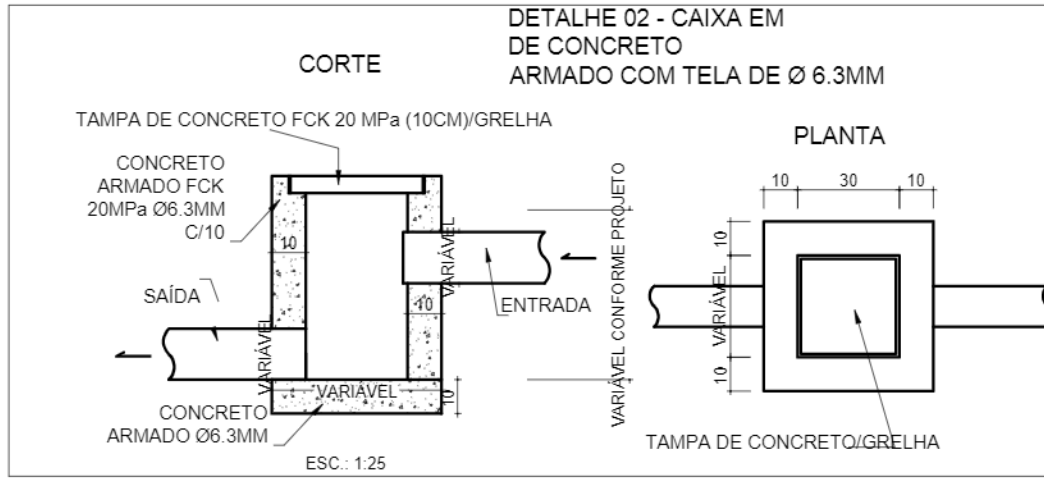
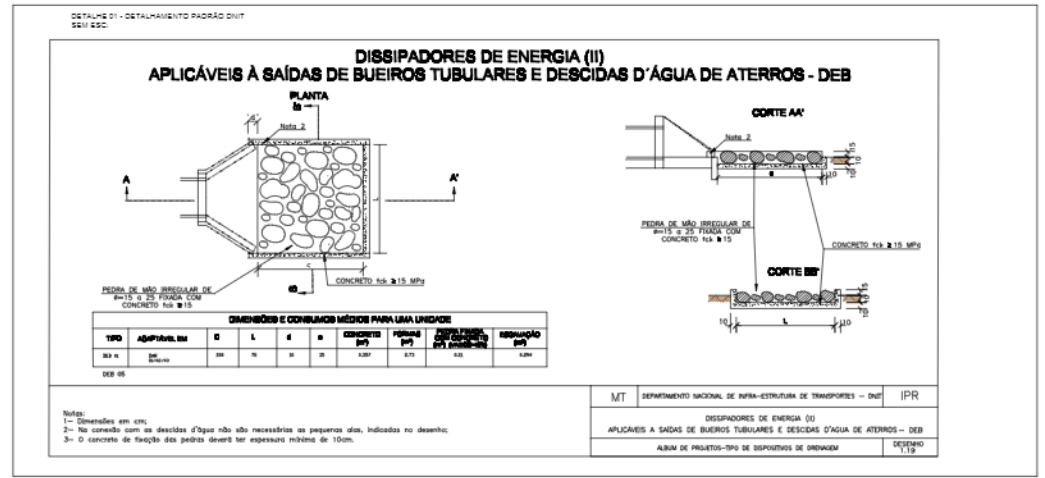
REFERÊNCIAS NORMATIVAS

- 1) ABNT NBR 12266 / 1992 - PROJETO E EXECUÇÃO DE VALAS PARA ASSENTAMENTO DE TUBULAÇÃO DE ÁGUA, ESGOTO OU DRENAGEM URBANA
- 2) ABNT NBR 14931 / 2004 - EXECUÇÃO DE ESTRUTURAS DE CONCRETO
- 3) ABNT NBR 12655 / 2015 - CONCRETO DE CIMENTO PORTLAND - PREPARO, CONTROLE, RECEBIMENTO, E ACEITAÇÃO - PROCEDIMENTO
- 4) ABNT NBR 6118 / 2014 - PROJETO DE ESTRUTURAS DE CONCRETO - PROCEDIMENTO
- 5) ABNT NBR 7212 / 2012 - EXECUÇÃO DE CONCRETO DOSADO EM CENTRAL - PROCEDIMENTO
- 6) ABNT NBR 10844 / 1989 - INSTALAÇÕES PREDIAIS DE ÁGUAS PLUVIAIS
- 7) ABNT NBR 13133 / 1994 - EXECUÇÃO DE LEVANTAMENTO TOPOGRÁFICO
- 8) ABNT NBR 10067 / 1995 - PRINCÍPIOS GERAIS DE REPRESENTAÇÃO EM DESENHO TÉCNICO
- 9) ABNT NBR 5681 / 1980 - CONTROLE TECNOLÓGICO DA EXECUÇÃO DE ATERROS EM OBRAS DE EDIFICAÇÕES
- 10) MANUAL DE DRENAGEM SUDECAP
- 11) NR 6 - EQUIPAMENTO DE PROTEÇÃO INDIVIDUAL - EPI
- 12) NR12 - SEGURANÇA NO TRABALHO EM MÁQUINAS E EQUIPAMENTOS
- 13) NR18 - CONDIÇÕES E MEIO AMBIENTE DE TRABALHO NA INDÚSTRIA DA CONSTRUÇÃO
- 14) NR21 - TRABALHO A CÉU ABERTO
- 15) NR 24 - CONDIÇÕES SANITÁRIAS E DE CONFORTO NOS LOCAIS DE TRABALHO

LEGENDAS

- CCAG - CAIXA DE CONCRETO ARMADA COM GRELHA
- CRG - CANALETA RETANGULAR COM GRELHA
- MCC - MEIA CANA CANALETA

Lista de Materiais Pavimento Térmico da Ampliação		
Caixas de Passagem		
CA- Dimensões variáveis		
Caixa pluvial armada tampa de concreto 30x30x30CM	1 un	
Caixa pluvial com grelha 30x30x30CM	10 un	
Caixa pluvial com grelha 60x60x100CM	2 un	
Meia Cana Canaleta DN30CM	106,46 m	
Canaleta retangular com grelha 30x30CM	24,71 m	
Dissipador de Energia Padrão DNIT	1 un	
Tubo PVC SÉRIE R DN100MM	61,53 m	
Corte e Reaterro para Tubulações		
Corte	7,3836 m³	
Reaterro	6,9005 m³	



**PROGRAMA DE MANUTENÇÃO PREVENTIVA**  
-DEVEM SER REALIZADAS INSPEÇÕES PERIÓDICAS PARA A VERIFICAÇÃO DE POSSÍVEIS FALHAS NOS TUBOS E CONEXÕES PERTENCENTES AS INSTALAÇÕES PREDIAIS DE ÁGUAS PLUVIAIS;  
-A CADA 15 DIAS DEVERÁ SER LIMPO O SISTEMA DE ÁGUAS PLUVIAIS (RALOS, GRELHAS, E CANALETAS) TAL PERÍODO DEVERÁ SER AJUSTADO EM FUNÇÃO DA SAZONALIDADE, ESPECIALMENTE EM ÉPOCA DE CHUVAS INTENSAS;  
-INSPEÇÕES DE ROTINA DEVERÃO SER REALIZADAS COM O INTUITO DE AFERIR: O BOM ESTADO DO SUPORTE DE FIXAÇÃO DAS TUBULAÇÕES, ESPAÇOS PREVISTOS PARA DILATAÇÃO, JUNTAS COM VAZAMENTO;  
-DEVE-SE REGISTRAR TODAS AS ATIVIDADES DE INSPEÇÃO, LIMPEZA E MANUTENÇÃO PREVENTIVA (DATA DA REALIZAÇÃO, RESPONSÁVEL PELA EXECUÇÃO DA ATIVIDADE, AÇÕES CORRETIVAS IMPLANTADAS, POSSÍVEIS PROBLEMAS DETECTADOS DURANTE A ATIVIDADE)  
-DEVE-SE AFERIR O VÍDUA ÚTIL DE PROJETO DAS INSTALAÇÕES. A NORMA ABNT NBR 15575-2012 - EDIFICAÇÕES HABITACIONAIS - DESEMPENHO - PARTE 1, DETERMINA A VIDA ÚTIL PARA TUBOS E CONEXÕES DE PVC SENDO DE NO MÍNIMO 4 ANOS, PARA INSTALAÇÕES APARENTES E FACILMENTE SUBSTITUÍVEIS E DE 20 ANOS PARA INSTALAÇÕES PREDIAIS EMBUTIDAS E ENTERRADAS OU PARA AQUELAS DE DIFÍCIL ACESSO E SUBSTITUIÇÃO;

REV.	DATA	DESCRIÇÃO
00	15/04/21	EMISSION INICIAL

SECRETARIA MUNICIPAL DE OBRAS DEPARTAMENTO DE ENGENHARIA E ARQUITETURA	
SECRETÁRIO DE OBRAS	BRUNO MÁRCIO MOREIRA ALMEIDA
SUPERINTENDENTE DE OBRAS	VICENTE CLAUDIO FERREIRA
RESPONSÁVEL TÉCNICO	RODRIGO VITOR DE SOUZA ROSA
PROJETISTA	RODRIGO VITOR DE SOUZA ROSA

PREFEITURA MUNICIPAL DE SANTA LUZIA ADM. DELEGADO CHRISTIANO XAVIER			
NÚMERO 000	DISCIPLINA DRENAGEM	ETAPA PROJETO BÁSICO	DATA 15/04/2021
CONTEÚDO DA PRANCHA DRENAGEM EXTERNA UBS COQUEIROS			FOLHA 01/01
			REVISÃO 00